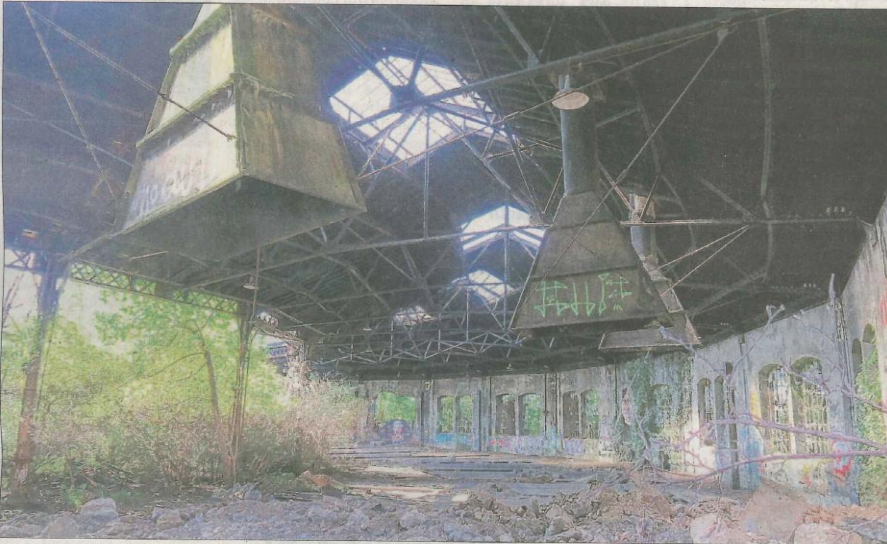


**PATRIMOINE** | Alors que les Usagers du train dans les Alpes réclament la sauvegarde de l'édifice

# La Rotonde sera détruite mais son esprit conservé



Livrée à elle-même depuis une vingtaine d'années, la Rotonde à locomotives d'Annemasse offre un décor de friche industrielle unique, accueillant tout simplement une forêt en son centre. Alors que l'édifice doit être détruit dans les prochaines semaines, une association demande au maire d'Annemasse de reconsidérer la destinée du lieu, un vœu pieux dans un dossier déjà ficelé. Photo Le DUV/B-G.

## L'INFO EN +

### PARMI LES TROIS DERNIÈRES DE LA RÉGION

La rotonde d'Annemasse offre une forme complète, une caractéristique assez remarquable. Il ne subsiste que deux rotondes semblables dans la région, à Ambérieu et Chambéry. À Chambéry, la rotonde a même été classée et a fait l'objet d'une restructuration intelligente. Aujourd'hui, elle se visite et est devenue un lieu à forte attractivité touristique pour Chambéry. À Bellegarde, la Rotonde a été détruite il y a quelques années mais son esprit est entretenu dans le choix de l'architecture de la nouvelle gare, à travers sa halle voyageur circulaire en forme de dôme translucide. À Annemasse, c'est par l'intégration d'éléments de sa charpente métallique dans le projet d'espace public au nord de la gare que l'esprit de la rotonde continuera de planer.

Située dans l'ancien dépôt SNCF d'Annemasse, la Rotonde à locomotives est à l'abandon depuis maintenant une vingtaine d'années. Alors que sa démolition doit débuter dans les prochaines semaines, dès la mi-octobre dans le cadre de l'aménagement du quartier Étoile, les Usagers du train dans les Alpes réclament sa sauvegarde.

### Un lieu de combat des cheminots résistants

Dans un courrier adressé lundi au maire, Claude Brasier, président de l'association Rail Dauphiné Savoie Léman (ardsl) demande à Christian Dupessey de considérer le réexamen de ce dossier.

« Ce monument vénérable fait partie du patrimoine industriel de l'agglomération, cité dans les livres d'histoire où il a été un lieu de combat des cheminots résistants pour empêcher le départ de convois allemands, rappelle Claude Brasier, sans vouloir garder à la Rotonde d'Annemasse une fonction qu'elle n'a plus, il nous paraît tout à fait possible et souhaitable d'en

faire un élément culturel et commercial du nouveau quartier Étoile, tout en gardant son architecture extérieure et sa forme caractéristique. Cela peut être une halle gourmande, expositions, restaurants, musée du chemin de fer », énumère le président.

« Dans un contexte où l'arrivée du Léman Express en décembre 2019 va bouleverser positivement le chemin de fer en Haute-Savoie, l'enjeu de remettre le ferroviaire dans le quotidien de nos concitoyens sera un facteur essentiel pour assurer le succès de ce réseau. Il passera bien entendu par une forte communication sur les bienfaits du train mais aussi par une attention particulière portée à ce qui fait la culture ferroviaire du département », écrit le président Claude Brasier. Il semble malheureusement que les défenseurs du patrimoine ferroviaire se soient réveillés un peu tard.

En effet, hier matin, le projet architectural final de la future gare d'Annemasse a été validé et sera prochainement rendu public. Ce dernier fixe deux grands axes forts pour la

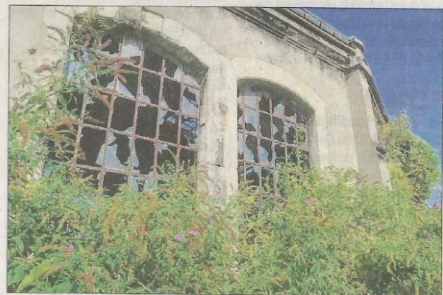
sauvegarde du patrimoine ferroviaire puisque le corps de la gare historique ainsi que la halle Taponnier ont été classés et intégrés au projet. Pour la Rotonde, les dés sont jetés.

### Un tiers de la charpente métallique conservé et intégré à l'espace public

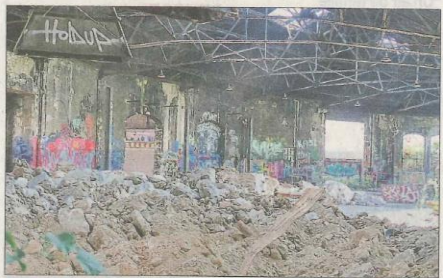
« Pour des raisons techniques, la Rotonde ne pouvait pas être conservée entièrement puisqu'une partie de son emprise accueillera le 4<sup>e</sup> quai dédié aux deux voies du Léman Express. Pour des questions de coût, nous ne pouvions pas conserver une partie seulement non plus mais l'esprit de la Rotonde sera conservé. Des parties de la charpente métallique seront démontées et seront intégrées au futur projet d'aménagement de l'espace public au nord de la gare », a réagi Christian Dupessey.

Un tiers des éléments de la charpente de la Rotonde sera conservé pour garder une trace de cet édifice historique dans le futur projet. L'espace libéré sera aménagé en espace vert et de détente.

Vincent BOUVET-GERBETTAZ



La structure de la Rotonde d'Annemasse est complète, ce qui en fait l'une des trois dernières de la Région avec Chambéry et Ambérieu. Photo Le DUV/B-G.



Bien qu'interdit au public et clôturé, l'édifice porte sur ses murs intérieurs de nombreux graffitis qui lui redonnent quelques couleurs. Photo Le DUV/B-G.



Envahissant le bâtiment historique en son cœur et sur l'ensemble de son pourtour, la végétation a largement repris ses droits, offrant un décor digne d'un livre de la jungle version industrielle. Carreaux cassés, charpente métallique chancelante, murs lézardés... l'état de délabrement général de l'édifice imposerait un lourd investissement de rénovation. Photo Le DUV/B-G.

