



LE RÉSEAU EXPRESS DU GRAND GENÈVE EN UN CLIN D'ŒIL

DIRECTION GÉNÉRALE DE LA MOBILITÉ

SEPTEMBRE 2013



RÉPUBLIQUE
ET CANTON
DE GENÈVE

POST TENEBRAS LUX

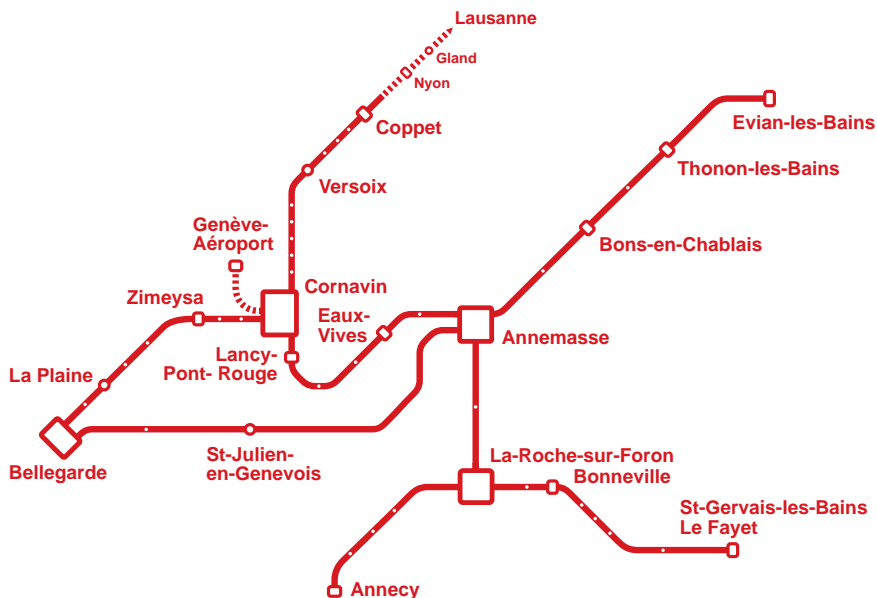
LE RAIL, AVENIR DU GRAND GENÈVE

Bien vivre une région c'est aussi bien s'y déplacer. Le bassin de vie franco-valdo-genevois constitue la seconde métropole suisse après Zurich et la seconde agglomération de la région Rhône-Alpes après Lyon.

A l'horizon 2030, le Grand Genève comptera près d'un million d'habitants.

Pour assurer les besoins de mobilité de sa population aujourd'hui et demain, Genève développe actuellement son infrastructure ferroviaire de façon inédite. Ainsi de la construction de la liaison Cornavin – Eaux-Vives – Annemasse (CEVA) : 16 km de voie ferrée entre la gare principale de Genève et celle d'Annemasse, en Haute Savoie. Reliant les réseaux suisse et français, cette liaison permettra la mise en service du Réseau express du Grand Genève dès l'achèvement des travaux de CEVA, fin 2017 : 230 km de ligne desservant 45 gares genevoises, vaudoises et françaises.

À partir de 2017, ce Réseau express constituera l'épine dorsale des transports collectifs du Grand Genève et signera l'avènement de l'agglomération ferroviaire : développé dans une logique de complémentarité avec les réseaux routiers, de transports publics urbains et de mobilité douce, le Réseau express renforcera par ailleurs la liaison entre les rives droite et gauche du Léman grâce à un parcours principalement souterrain au centre de Genève, comme un métro au coeur de la ville.



DES CONNEXIONS OPTIMALES AUX RÉSEAUX NATIONAUX ET INTERNATIONAUX

LE RÉSEAU EXPRESS GOMME LES FRONTIÈRES : 45 GARES EN SUISSE ET EN FRANCE.

- Des liaisons directes sans changement de train à Annemasse.
- Plus de 40 trains de nouvelle génération sur les lignes du Réseau express.

LE RÉSEAU EXPRESS RENFORCE LA COMPLÉMENTARITÉ ENTRE TOUS LES MODES DE TRANSPORT, AU COEUR DES BASSINS DE VIE ET D'EMPLOIS.

- En moyenne 1 train toutes les 10 minutes entre Annemasse et Coppet, 7 jours sur 7.
- 2 liaisons par heure au moins dans tout le réseau aux heures de pointe.
- Correspondances pour Genève-Aéroport, les TGV et les réseaux ferroviaires Grandes Lignes.
- Correspondances bus, trams, cars, bateaux.
- Un réseau P+R étendu.
- Des vélos stations et des voies vertes autour des gares favorisant la mobilité douce.

LE RÉSEAU EXPRESS AU COEUR DES NOUVEAUX QUARTIERS

Plus de 4'000 logements de tous types seront construits autour des gares CEVA. La ligne reliera également les nouveaux quartiers à fort développement, comme La Chapelle - Les Sciers, Praille Acacias Vernets (PAV) et les autres pôles urbains, comme aussi la gare de Genève - Eaux-Vives et la gare d'Annemasse.



RÉSEAU EXPRESS DU GRAND GENÈVE

Grandes lignes (TGV-IC-IR)

Lignes régionales (TER-RE)

RER vaudois

Gare de correspondances



Gare

Correspondance réseau urbain



SE DÉPLACER AVEC LE RÉSEAU EXPRESS, C'EST :

+de mobilité

À partir de 2017, entre les 2 rives du lac Léman, entre Genève et Annemasse et bien au-delà, plus de fréquence (un train toutes les 10 à 15 minutes au minimum).

+de rapidité

en provenance/à destination de Romont et Vevey, les RegioExpress (RE) des CFF, d'une capacité de 800 places, circuleront toutes les 30 minutes dans les gares centrales du réseau genevois.

+de confort

avec des trains climatisés de nouvelle génération comptant 161 places assises et 200 places debout, équipés de planchers abaissés au niveau du quai, d'une vidéo surveillance, de systèmes d'information, avec des espaces adaptés aux fauteuils roulants, aux vélos et aux poussettes.

+d'accessibilité

pour les quartiers de Genève, les nouvelles zones commerciales, les Hôpitaux Universitaires de Genève, l'arc lémanique et la Haute-Savoie.

+d'attractivité

de nouveaux pôles urbains vont se développer autour des gares, avec des logements, des places publiques, des commerces, des loisirs.

+d'éco mobilité

en se déplaçant sans voiture en ville: meilleur pour la mobilité, meilleur pour la qualité de l'air, moins de pollution sonore.

+de trafic

plus de 240'000 personnes habitent ou travaillent à moins de 500 mètres d'une future station. Se déplacer en transports publics en ville et dans le Grand Genève devient alors plus facile pour tout un chacun.

des liaisons facilitées

avec la création de P+R à proximité des futures gares, un réseau de transports publics urbains interconnecté et des aménagements de mobilité douce: nouvelles pistes cyclables, nouvelles vélo-stations.

un seul ticket

tickets et abonnements du Réseau express à l'échelle de l'agglomération permettant de voyager sur l'ensemble du périmètre avec un seul ticket.

LE RÉSEAU EXPRESS MONTRE EN MAIN



CAROUGE-BACHET → GENÈVE-CORNAVIN



CHAMPEL-HÔPITAL → GENÈVE-AÉROPORT
1 changement à Genève-Cornavin.



VERSOIX → CHAMPEL-HÔPITAL



THONON → CHAMPEL-HÔPITAL



CLUSES → LANCY-PONT-ROUGE
GENÈVE-EAUX-VIVES → RENENS



**PLUS RAPIDE,
PLUS FACILE**
POUR VOS DÉPLACEMENTS
EN VILLE ET DANS
LE GRAND GENÈVE.

LES 45 GARES DU RÉSEAU EXPRESS DU GRAND GENÈVE



**PLUS DE
240'000 PERSONNES**

HABITENT OU TRAVAILLENT À MOINS
DE 500 MÈTRES D'UNE FUTURE STATION.

Annemasse

Annecy

Bellegarde

Bonneville

Bons-en-Chablais

Carouge-Bachet

Chambésy

Champel-Hôpital

Chêne-Bourg

Coppet

Cluses

Creux-de-Genthod

Evian-les-Bains

Genève-Cornavin

Genève-Eaux-Vives

Genève-Sécheron

Genthod-Bellevue

Groisy-Thorens-la Caille

La Plaine

Lancy-Pont-Rouge

La Roche-sur-Foron

Les Tuileries

Machilly

Magland

Marignier

Meyrin

Mies

Perrignier

Pont-Céard

Pougny-Chancy

Pringy

Reigner

Russin

Saint-Gervais-les-Bains-
Le-Fayet

Saint-Julien-en-Genevois

Saint-Martin-Bellevue

Saint-Pierre-en-Faucigny

Sallanches-Combloux-
Megève

Satigny

Tannay

Thonon-les-Bains

Valleiry

Vernier

Versoix

Zimeysa

CONCRÈTEMENT, LE RÉSEAU EXPRESS, CE SERA :



45 GARES SUISSES ET FRANÇAISES

reliées dans un rayon de 60 kilomètres
autour des gares d'Annemasse et de Genève.

230 KILOMÈTRES DE LIGNES

entre Coppet, Bellegarde, Annecy, Saint-Gervais et Evian,
au sein d'un même réseau coordonné et cadencé.

- Au minimum 2 trains par heure aux heures de pointe dans chaque gare du Grand Genève.
- 6 trains par heure entre Coppet et Annemasse, de 5h à 1h du matin, 7 jours sur 7.
- Se déplacer chaque demi-heure entre Annemasse et Lausanne aussi aisément qu'aujourd'hui entre Lausanne et Genève.

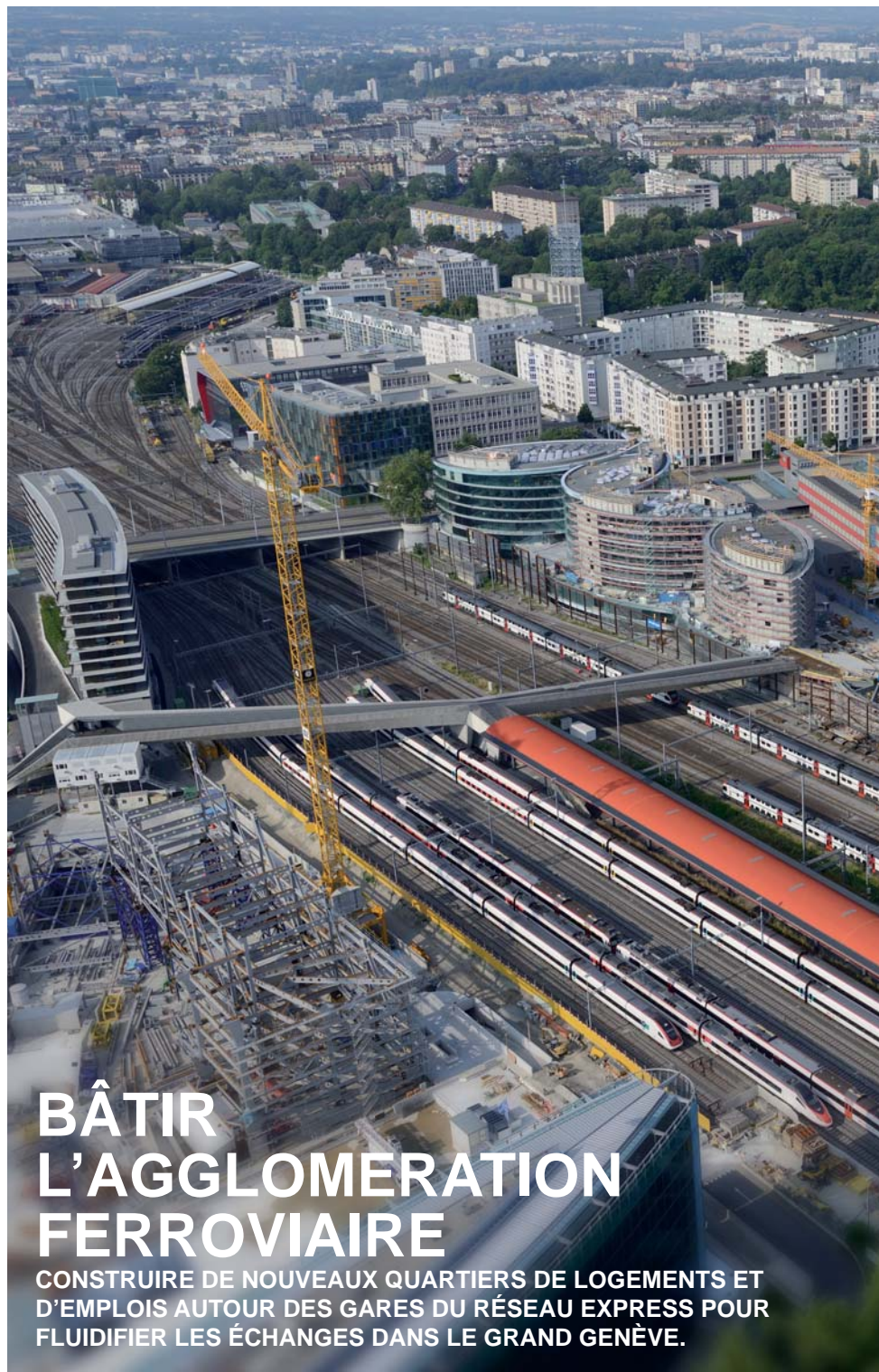
AGRANDIR CORNAVIN EN SOUTERRAIN

Avec l'achèvement des travaux de CEVA et la mise en service du Réseau express du Grand Genève fin 2017, Cornavin atteindra son seuil de saturation et ne pourra plus accueillir de trains supplémentaires. Or, selon les prévisions des CFF, le nombre de voyageurs par jour entre Lausanne et Genève va passer de 50'000 aujourd'hui à 100'000 à l'horizon 2025. Il est donc impératif d'anticiper cette augmentation en construisant notamment deux voies supplémentaires à Cornavin pour accroître le nombre de trains entre les deux capitales lémaniques, pour permettre d'augmenter les fréquences sur le Réseau express et pour garantir ainsi une connexion optimale de Genève aux réseaux ferroviaires nationaux et internationaux.

Le 5 juillet 2013, le canton et la Ville de Genève, l'Office fédéral des transports et les CFF se sont prononcés en faveur d'un agrandissement souterrain de Cornavin. Cette solution permet de préserver le quartier des Grottes et d'améliorer l'aménagement des espaces publics autour de la gare, tout en optimisant la gestion du trafic ferroviaire. Deux premières voies supplémentaires seront ainsi mises en service en 2025, auxquelles pourraient s'ajouter deux autres voies, ultérieurement, en fonction des besoins de développement de la gare. Ces deux nouvelles voies n'auraient pas non plus d'impact sur le bâti autour de Cornavin.

RENFORCER LES INFRASTRUCTURES EXISTANTES

Entre 2005 et 2010, la fréquentation des lignes des réseaux express régionaux dans l'Arc lémanique a progressé de 40%. Une croissance constante qui, outre la construction de CEVA, exige une amélioration de l'offre, laquelle implique des aménagements du réseau ferré existant: le prolongement des quais de la ligne Genève – La Plaine à 225 mètres, la construction de points de croisement à Chambésy et à Mies et d'une voie de dépassement à Founex permettront de développer et d'optimiser l'ensemble du Réseau express du Grand Genève.



BÂTIR L'AGGLOMERATION FERROVIAIRE

CONSTRUIRE DE NOUVEAUX QUARTIERS DE LOGEMENTS ET
D'EMPLOIS AUTOUR DES GARES DU RÉSEAU EXPRESS POUR
FLUIDIFIER LES ÉCHANGES DANS LE GRAND GENÈVE.

PROCHAINES ÉTAPES...

2014

VOTATION FÉDÉRALE SUR FAIF

L'avenir du rail à Genève se jouera l'année prochaine. En effet, les citoyens suisses auront le dernier mot, vraisemblablement le 9 février 2014, sur le projet de la Confédération destiné à garantir le financement et l'aménagement de l'infrastructure ferroviaire (FAIF). Or, c'est dans cette enveloppe de quelque 6,4 milliards de francs que sont inclus les près de 800 millions destinés à l'agrandissement souterrain de la gare de Cornavin. **L'acceptation de FAIF est donc essentielle pour Genève**, afin d'augmenter le nombre de trains circulant entre Lausanne et Genève ainsi que les fréquences du Réseau express du Grand Genève.

Garantir les financements fédéraux nécessaires au développement ferroviaire de Genève requiert donc l'implication et le soutien de tous les partenaires de la mobilité ainsi que de l'ensemble de la population genevoise.

2017

MISE EN SERVICE DU RÉSEAU EXPRESS

L'achèvement des travaux de CEVA (Cornavin-Eaux-Vives-Annemasse), prévu fin 2017, permettra la mise en service du Réseau express du Grand Genève, reliant entre eux près d'un million d'habitants: soit 45 gares sur 230 kilomètres de ligne irriguant les territoires genevois, vaudois et français. L'ensemble des réseaux de transports collectifs seront alors réorganisés pour renforcer leur complémentarité avec le Réseau express.

UNE ACTION DE
MOBILITÉS 2030



**MES CHOIX,
NOTRE MOBILITÉ**
VERS UNE MOBILITÉ PLURIELLE

www.ge.ch/mobilites2030

UN TRAIT D'UNION POUR TOUTE UNE RÉGION.

UN MILLION DE PERSONNES RELIÉES
ENTRE-ELLES. WWW.CEVAPLUS.INFO



+ de liens